



鶴見区民生委員児童委員協議会

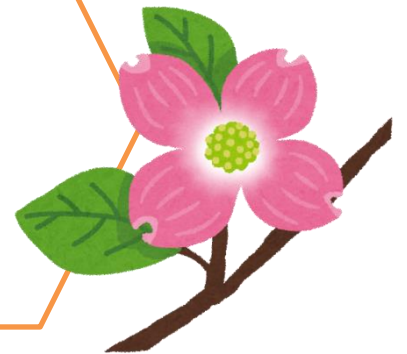
鶴見区は昭和49年に城東区から分区しました。鶴見区は大阪市の最東部に位置し、大阪市旭区、大阪市城東区、守口市、門真市、大東市、東大阪市に隣接しています。

区の北部には、花博記念公園鶴見緑地があり、花と緑豊かな自然と調和したまちづくりを目指しています。

令和3年9月現在の推定人口は112,736人、世帯数は52,351世帯です。12地区118名の民生委員・児童委員、主任児童委員が社会奉仕の精神をもって地域の身近な相談員として、地域福祉の推進に向けて活動中です。

主な活動内容と活動状況

- ◇ 高齢者世帯等への友愛訪問
- ◇ 夏休み中の児童への愛の一声運動
- ◇ 歳末たすけあい運動
- ◇ 区民まつりにおいて民生委員活動のPR事業
- ◇ 地区の子育てサロンの運営
「愛Loveこどもフェスタ」の開催・実施



令和2年度活動状況

活動・運動状況	
運動日数	6367日
訪問回数	1710回
連絡調整回数	5118回

相談・支援件数	
高齢者に関すること	473件
障がい者に関すること	45件
子どもに関すること	165件
その他	277件

その他の活動件数	
調査・実態把握	196件
行事・事業・会議への参加協力	1158件
地域福祉活動・自主活動	1130件
民児協運営・研修	846件
証明事務	211件
要保護児童の発見通告・仲介	15件

