

# 西成区民生委員児童委員協議会

当区の推計人口は105,526人、世帯数は65,772世帯(令和3年11月1日現在)であり、人口に占める65歳以上の高齢者率は大阪市が約25%であるのに対し当区は約39%と高くなっています。令和2年から続くコロナウイルスの影響により様々な制限を受け、従来通りの民生委員活動ができず困惑することも多いですが、電話やメールを交えての訪問活動や、事業周知のチラシを作成して地域住民へ配布するなど、工夫を凝らしながら地域福祉向上のための活動を行っています。

## 友愛訪問・愛の一声運動

80歳以上の独り暮らし高齢者宅を訪問し、お元気にされているか声かけをすることで、安心のある地域づくりをめざしています。

また、南大阪ヤクルト販売㈱と契約し、高齢者宅にヤクルトの配達・声かけをしてもらうことで、不慮の事故を防いでいます。



友愛訪問

民生委員児童委員

私たちは、

80歳以上の一人暮らしをされている方の  
お家を定期的に訪問し、お元気にされて  
いるかお声をさせていただきます。

80歳以上でひとり暮らし

外に出るのもめんどろ...

あまり知り合いもいないし

こんにちは!

あいさつできる

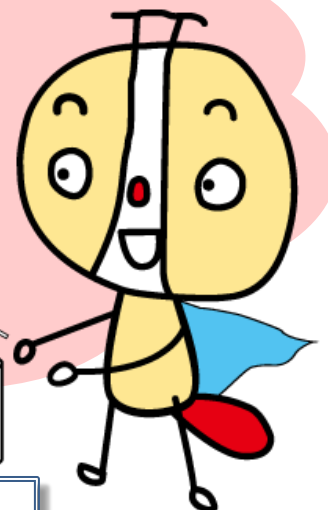
地域で知り合いをつくりましょう!

週に1度、ヤクルトの配達(無料)も行っています。  
(※配達には南大阪ヤクルト販売㈱が行っています)

ご利用の際は、  
( )地区民生委員 ( )まで

## 子育てサロン

緊急事態宣言の発令など、つながりを感じる事が難しい2年間でしたが、消毒・マスク・換気などを徹底することで再開することができ、親子に交流の場を提供しています。



クリスマス会会場